

## Zur Trinkwassererwärmung



8980Q044A

### • Betriebsbedingungen :

Zul. Betriebsüberdruck

- Primär (Wärmetauscher) : 12 bar
- Sekundär (Behälter) : 10 bar
- Solar min./max. : 2/6 bar (DT 250/3)  
2/4 bar (DT 350/3)

Zul. Vorlauftemperatur

- Primär : 95 °C
- Sekundär : 95 °C
- Solar : 120 °C

- Neu entwickelter, indirekt beheizter Solar-Trinkwasserspeicher mit 1 Heizungs- und 2 Solar-Wärmetauschern. In Verbindung mit dem Kollektorkonzept in Mäandertechnik und der intelligenten, selbst regelnden Komplettstation arbeitet die Solaranlage immer im optimal möglichen Bereich. Der zusätzliche dritte Wärmetauscher im oberen Speicherbereich sorgt für sofortiges warmes Wasser und reduziert das Nachheizen durch den Heizkessel.

- Der DIETRISOL TRIO DT .../3 Solar-Komplettspeicher ist mit allen, unter der

schwenkbaren Abdeckhaube liegenden, für den Anschluss und die Steuerung einer Solaranlage notwendigen Komponenten voll ausgestattet. Armaturen, Absperrorgane, Pumpengruppe mit Entlüftungsventil, Ausdehnungsgefäß, Sicherheitsventil, Manometer, Füll- und Entleerungshahn sind fertig montiert und verdrahtet.

- Alle Anschlüsse sind nach hinten verlegt, das Plug & Heat-System verringert den Montage- und Anschlussaufwand erheblich

- Integrierte matched-flow-Regelung DIEMASOL B inkl. Umschaltelektronik

- Stahlblech-Druckbehälter mit Spezialmaillierung

- Glattröhrwärmetauscher in R 3/4-Technik

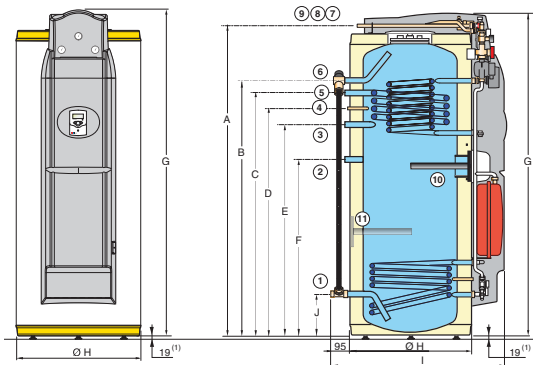
- Wärmedämmung aus 75 mm hochwertigem FCKW-freiem PU-Hartschaum, direkt im Speichermantel geschäumt.

- Das anspruchsvolle Design sowie die komplette Ausstattung dieses neuen Solarspeichers erlauben die Aufstellung innerhalb der thermischen Hülle z. Bsp. im Hauswirtschaftsraum

- Thermostatischer Brauchwassermischer werkseitig vormontiert.

Typ	A	B	C	D	E	F	G	ØH	I	J
DT 350/3	1759	1460	1385	1296	1160	1006	1828	700	990	236
DT 250/3	1552	1240	1160	1080	942	788	1616	650	932	218

### Abmessungen (mm)



8980F143A

(1) Verstellbare FüÙe

- ① Kaltwassereintritt G1
- ② Zirkulationsanschluss G1
- ③ Wärmetauscheranschluss Heizung R1
- ④ Tauchhülse Ø 13,2 mm (Fühler heizungseitig)
- ⑤ Wärmetauscheranschluss Heizung R1
- ⑥ Trinkwasseraustritt G1
- ⑦ Wärmetauscheranschluss Solarkreis Ø 18 mm
- ⑧ Wärmetauscheranschluss Solarkreis Ø 18 mm
- ⑨ Solarüberdruckventil
- ⑩ Anode DT 350/3 (Elektroheizstab-Einsatz möglich)
- ⑪ Anode DT 250/3

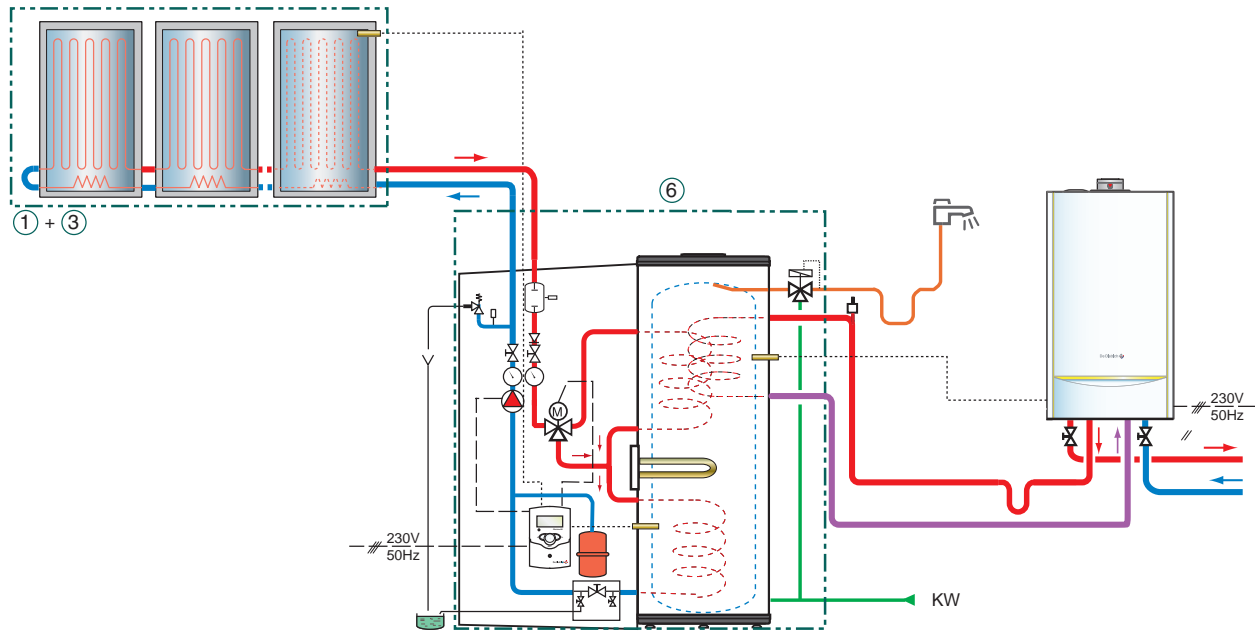
### TECHNISCHE DATEN

Dietrisol TRIO	DT 250/3			DT 350/3		
		Heizungsseitig	Solarseitig	Heizungsseitig	Solarseitig	
Vaux (Inhalt Nachheizbereich)	Ltr.	100	-	110	-	
Vsol (Inhalt Solarbereich)	Ltr.	-	150	-	240	
Wärmetauscherinhalt	Ltr.	2,8	2,3 (oben)/3,6 (unten)	3,7	2,4 (oben)/3,9 (unten)	
Heizfläche Wärmetauscher	m²	0,6	0,4 (oben)/0,7 (unten)	0,8	0,5 (oben)/0,8 (unten)	
Durchfluss Wärmetauscher	m³/h	2,0	0,5	2,0	0,5	
Wasserseitiger Widerstand	mbar	33	-	33	-	
Primärvorlauftemperatur	°C	80	50	70	80	50
Leistungsaufnahme (1) (2)	kW	16,5	1,4 (oben)/5,6 (unten) 2,4 (oben)/9,0 (unten)	23	1,8 (oben)/3,0 (unten) 6,4 (oben)/10,3 (unten)	
Dauerleistung bei Δt = 35 K (1) (2)	Ltr./h	400	-	565	-	
Zapfleistung bei Δt = 30 K bezogen auf Vaux (1) (3) Ltr./10 Min.		170	-	215	-	
Bereitschaftsverl. bei Δt = 45 K, Vgesamt	kWh/24 h	1,67	-	1,95	-	
Leergewicht	kg	170	-	193	-	

(1) Kaltwassereintrittstemp. : 10 °C (2) Warmwasseraustritt 45 °C, Durchfluss : 2 m³/h. (3) Warmwasseraustritt 40 °C, Speichertemp. 65 °C, Werte gemessen mit Wandheizkessel

	DIETRISOL TRIO DT 250/3	DIETRISOL TRIO DT 350/3
Kolli-Nr.	EC 73	EC 70
Bestell-Nr.	100001023	89809050
<b>PREISE RG 2</b>	<b>€ 2 224,00</b>	<b>€ 2 428,00</b>

ZUBEHÖR	Kolli-Nr.	Bestell-Nr.	Rabattgruppe	€
Fremdstromanode Correx® AJ 39	89757753		RG2	287,00
Elektroheizstab :				
DT 250/3 3,0 kW/240 V EG 88	89807777		RG2	158,00
DT 350/3 2,4 kW/240 V EC 8	89627002		RG1	382,00
3,5 kW/400 V EC 9	89627003		RG1	400,00



8531F228C

**RG 2**

Pos.		Kolli-Nr.	Bestell-Nr.	Preis in €	TRIO PRO 2-250	TRIO PRO 2-350	TRIO PRO 3-350
①	2 Flachkollektoren Pro 2,5	EG 301	89807301	<b>1 610,00</b>	1	1	
	3 Flachkollektoren Pro 2,5	EG 302	89807302	<b>2 415,00</b>			
③	Montageset für 2 Kollektoren	AD Montage		<b>455,00</b>	1	1	
		ID Montage		<b>834,00</b>			
		FD Montage		<b>617,00</b>			
	Montageset für 3 Kollektoren	AD Montage		<b>647,00</b>			1
		ID Montage		<b>1 218,00</b>			
		FD Montage		<b>962,00</b>			
⑥	Solarspeicher Trio DT 250/3	EC 73	100001023	<b>2 224,00</b>	1		
	Trio DT 350/3	EC 70	89809050	<b>2 428,00</b>		1	1
	<b>Gesamtpreis RG 2</b>	AD Montage			<b>4 289,00</b>	<b>4 493,00</b>	<b>5 490,00</b>
		ID Montage			<b>4 668,00</b>	<b>4 872,00</b>	<b>6 061,00</b>
		FD Montage			<b>4 451,00</b>	<b>4 655,00</b>	<b>5 805,00</b>
Zusätzlich sind nötig (je nach Anlage) :							
	Solarfluid LS 20 Liter	EG 100	89807792	<b>95,00</b>	1	1	1

**7**

**Kolliliste für senkrecht Montageset für Flachkollektoren PRO**

	Anschluss		Aufdach					bzw.	Flachdach					bzw.	Indach	
	305	306	303	304	307	311*	312*		303	304	307	324	323		327	326
2 Kollekt.	1	1	1				1	1			1			1		
3 Kollekt.	1	2	1	1	1	2		1	1	1	1	1		1	1	
4 Kollekt.	1	3	2		1	1	1	2		1	2			1	2	
6 Kol (2x3)	2	4	2	2	2	4		2	2	2	2	2		2	2	

\* Dachanker je nach Ziegelart auswählen