

Quinta

remeha DIE BRENNWERTHEIZUNG

30JUN910,0741/0770NGE TECHNISCHE AENDERUNGEN UND IRRTUEMER VORBEHALTEN

Quinta Die Vorteile



Die Wandgeräteserie **Quinta** mit Trinkwasserspeicher **AquaPlus**

- Höchste Energieausnutzung.
Normnutzungsgrad bis zu 110,3%.
- Ein Plus für Umwelt- und Klimaschutz:
Extrem niedrige Emissionswerte
durch modernste Verbrennungstechnik.
- Geringer Stromverbrauch durch
drehzahlgeregeltes Gebläse.
- Modulation zwischen 18% und 100%
bedeutet lange Laufzeiten, kein Taktverhalten.
- Keine Mindestwasserumlaufmenge erforderlich.

- Remeha ComfortMaster Kesselsteuerung.
Die bewährte Remeha ComfortMaster
Kesselsteuerung passt das Betriebsverhalten
an jede noch so ungünstige Situation an.
Störabschaltung erfolgt nur in extremen
Situationen.
- Extrem service - und wartungsfreundlich,
da alle Bauteile bequem von vorne zu
erreichen sind.
- Platzsparend, äusserst kompakt.
- Flüsterleise. Keine störenden Betriebs-
geräusche, daher problemlos in der Nähe
des Wohnbereiches zu montieren.
- Hochleistungs-Monoblock-Wärmetauscher
aus Aluminium-Silizium-Guss.
- Komplettes Kaskadensysteme mit bis zu
4 Kesseln lieferbar, ab Quinta 45.

Bei Remeha selbstverständlich:

- Unterschreitet deutlich die Grenzwerte des
Umweltzeichen „Blauer Engel“.
- Einsatz für raumluftabhängige
und raumluftunabhängige Betriebsweise.
- Modernste *rematic_{plus}*® Regeltechnik
(bis 2 Mischerkreise, Brauchwasser,
Zirkulationspumpensteuerung und
modulierende Kesselansteuerung bis
zu 8 Kessel) zum Einbau in das Kesselschaltfeld.

Ref.-Nr. 300013880



De Dietrich Remeha GmbH
Rheiner Straße 151
48282 Emsdetten
Tel. 02572/23-5
Fax 02572/23-102
www.dedietrich-remeha.de
info@dedietrich-remeha.de

De Dietrich Remeha

WÄRME MIT SYSTEM



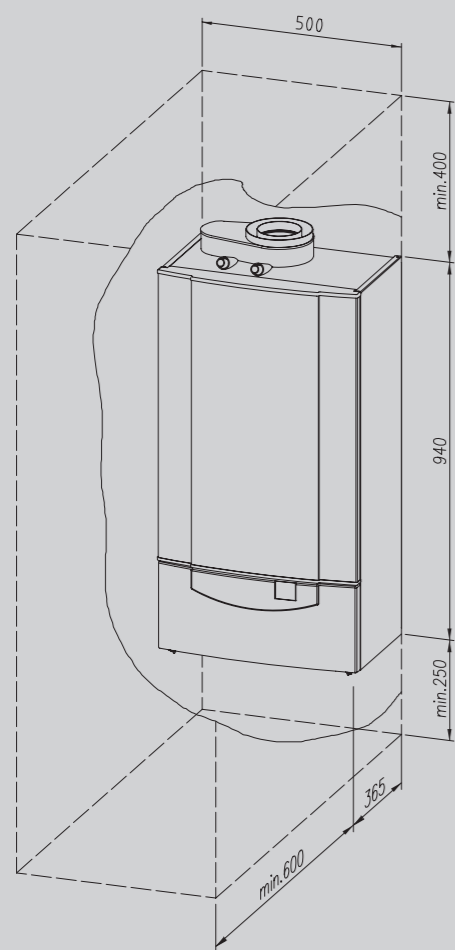
Ausstattung

- 1 Automatischer Schnelllüfter
- 2 Verbrennungsluftgebläse
- 3 Gaskombinationsventil
- 4 Mischkammer/Venturi
- 5 Vormischbrenner
- 6 Zünd-/Ionisationselektrode
- 7 Wärmetauscher
- 8 Bedienungsschaltfeld
- 9 Einbaumöglichkeit *rematic*®-Regler
- 10 Manometer
- 11 Ausdehnungsgefäß 16,5 Ltr.*
- 12 Elektronisch geregelte UWP*

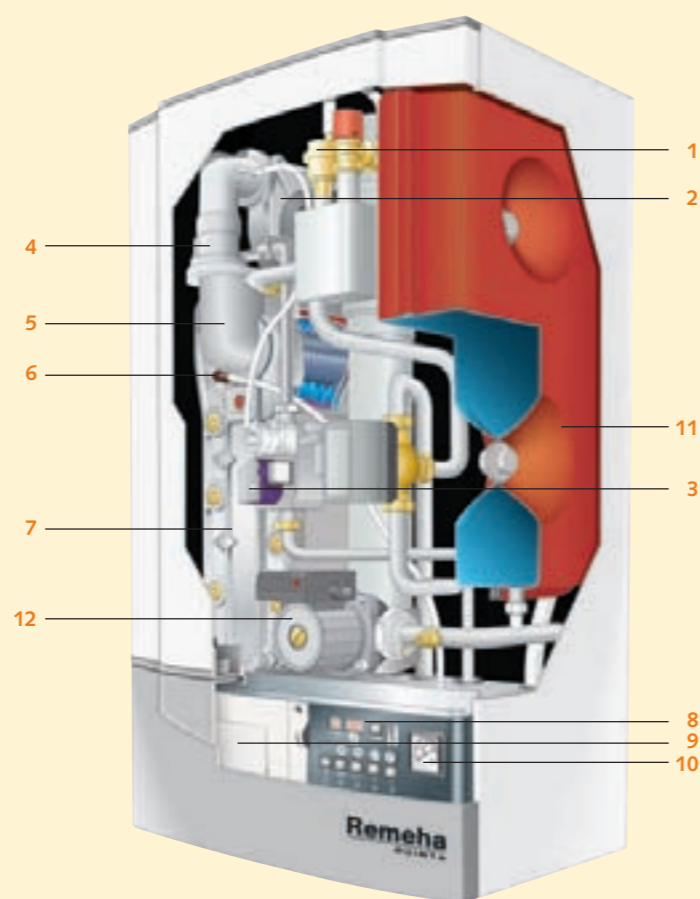
*nicht bei Quinta 30

Wahlweise: mit eingebautem 3-Wege-Umschaltventil zur Brauchwasserbereitung

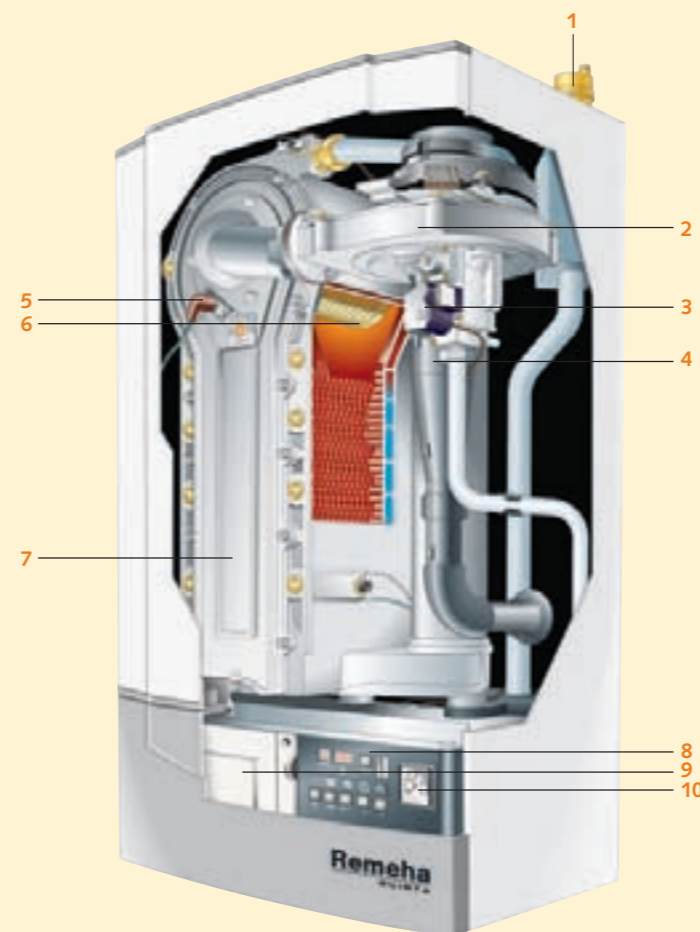
Platzbedarf



Quinta 10/25/30



Quinta 45/65/85/115



Ausstattung

- 1 Automatischer Schnelllüfter
- 2 Verbrennungsluftgebläse
- 3 Gaskombinationsventil
- 4 Mischkammer/Venturi
- 5 Zünd-/Ionisationselektrode
- 6 Vormischbrenner
- 7 Wärmetauscher
- 8 Bedienungsschaltfeld
- 9 Einbaumöglichkeit *rematic*®-Regler
- 10 Manometer

Quinta Kaskadensystem

Zu dem umfangreichen Zubehör, welches Remeha anbietet gehört auch ein komplettes Kaskadensystem. Das Kaskadensystem beinhaltet die gesamte hydraulische Verrohrung einschließlich einer hydraulischen Weiche. Die einzelnen Kesselanschlüsse sind mit Kessel-pumpen, Absperrarmaturen, Rückschlagklappen und Sicherheitsventilen ausgestattet. Eine gemeinsame Montageschiene für alle Kessel sorgt für ein optimales Ausrichten der Wärmeerzeuger. In Verbindung mit den Remeha Kaskadenabgassystemen und der witterungsgeführten Regeleinheit *rematic_{plus}*® erhalten Sie eine komplett durchdachte aufeinander abgestimmte Systemtechnik auf kleinstem Raum mit minimalen Montageaufwand. Die Kaskadensysteme sind für zwei, drei und vier Kessel lieferbar.

Gerätetyp	Nennwärmeleistung 40/30°C kW	Nennwärmebelastung kW	Abmessungen			Gewicht Netto kg	Leistungs- aufnahme von/bis W	Geräusch- emission dB(A)
			B mm	H mm	T mm			
Quinta 10	2,9 - 11,6	2,7 - 10,8	500	940	365	46	46 - 100	< 44
Quinta 25	5,0 - 22,6	4,6 - 21,6	500	940	365	46	46 - 100	< 44
Quinta 30	5,9 - 29,6	4,7 - 28,5	500	940	365	48	46 - 100	< 44
Quinta 45	8,9 - 43,0	8,2 - 41,2	500	940	365	57	30 - 85	< 48
Quinta 65	13,3 - 65,0	12,2 - 62,0	500	940	365	64	30 - 90	< 48
Quinta 85	15,8 - 89,5	14,6 - 86,0	500	940	452	72	22 - 135	< 48
Quinta 115	17,0 - 113,0	17,0 - 106,0	500	940	452	74	40 - 240	< 54

