

AvantaPlus

AvantaPlus Solo
AvantaPlus Combi

remeha

DIE BRENNWERTHEIZUNG

AvantaPlus



Der **AvantaPlus** ist der perfekte Brennkessel mit unbegrenzten Anwendungsmöglichkeiten: ob im Neu- oder Projektbau, bei der Modernisierung und selbst für die Etagenheizung - er passt überall. Wahlweise mit integrierter oder indirekter Brauchwasserbereitung mit einem **AquaPlus** Speicher.



3/AVANTA PLUS/10/07/10/7/70/GE TECHNISCHE ÄNDERUNGEN UND IRRTUMERVORBEHALTEN

Ref.-Nr. 300013881



- Höchste Energieausnutzung
- Ein Plus für Umwelt- und Klimaschutz:
Extrem niedrige Emissionswerte
durch modernste Verbrennungstechnik.
- Modulation zwischen 26% und 100 %
bedeutet lange Laufzeiten, kein Taktverhalten
- Keine Mindestwasserumlaufmenge erforderlich

Die Vorteile

- Anschlussfertige Komplettausstattung
- Remeha ComfortMaster Kesselsteuerung.
Die einzigartige Remeha ComfortMaster Kesselsteuerung passt das Betriebsverhalten an jede noch so ungünstige Situation an. Störabschaltung erfolgt nur in extremen Situationen.
- Extrem service- und wartungsfreundlich.
- Edelstahl-Hochleistungs-Wärmetauscher
- Mehrfachbelegung im Überdruckbetrieb möglich

De Dietrich Remeha GmbH
Rheiner Straße 151
48282 Emsdetten
Tel. 02572/23-5
Fax 02572/23-102
www.dedietrich-remeha.de
info@dedietrich-remeha.de

De Dietrich Remeha

WÄRME MIT SYSTEM

AvantaPlus

(Nicht nur) für Sparfreunde



AvantaPlus
Voll modulierender Edelstahlvormischbrenner.
Wahlweise mit integrierter oder indirekter
Brauchwasserbereitung mit einem
AquaPlus Speicher.

Ausstattung

Edelstahlwärmetauscher

Ausdehnungsgefäß

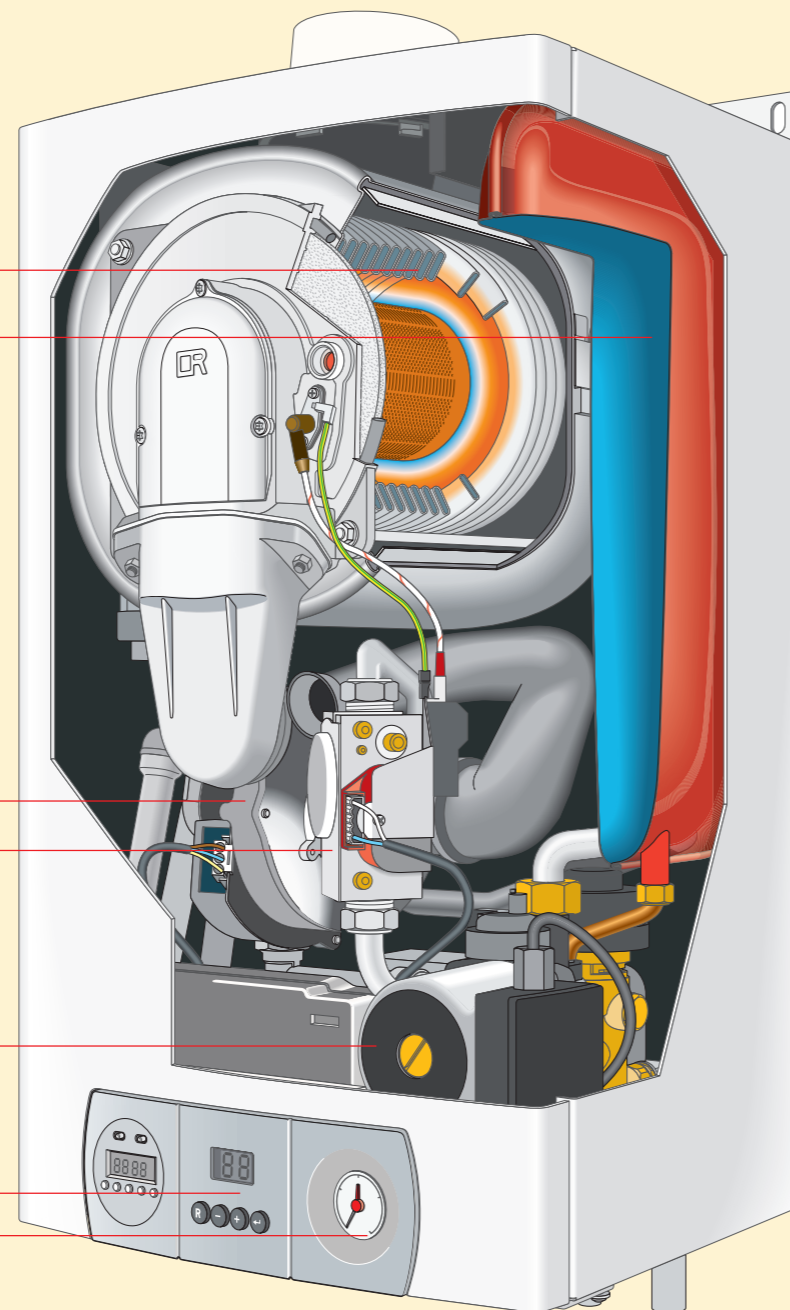
Verbrennungsluftgebläse

Gaskombinationsventil

Heizungsumwälzpumpe

Bedienungsschaltfeld

Manometer



Technische Daten

Belastungsregelung	modulierend 26 - 100 %
Systemtemperatur	80/60°C / 50/30°C
Nennwärmeleistung Volllast	21,6/23,0 kW
Nennwärmeleistung Teillast	5,8/6,2 kW
Normnutzungsgrad	106/109 %
Nennwärmebelastung Volllast	22 kW
Nennwärmebelastung Teillast	5,7 kW
Nennbelastung Warmwasserbetrieb max.*	28 kW
Dauerleistung bei tww 45°C*	11,5 l/min
Abgastemperatur Volllast	67 °C
Abgastemperatur Teillast	45 °C
Abgasmassenstrom Volllast 80/60°C	0,012 kg/s
Abgasmassenstrom Teillast 80/60°C	0,0028 kg/s
CO ₂ - Gehalt Volllast und Teillast	9,0 %
Verfügbarer Förderdruck Volllast/Teillast	50/10 Pa
Betriebsüberdruck min./max.	0,8/3 bar
max. einstellbare Vorlauftemperatur	75/90 °C
Restförderhöhe Pumpe (T= 20 K)	250 mbar
Wasserinhalt	1,8 Liter
Gewicht	29 kg
Gewicht*	30,5 kg
elektr. Leistungsaufnahme Volllast/Standby	115/<3 W
Geräuschemission	<44 dB(A)
Abmessungen (HxBxT)	670x400x300 mm

* nur AvantaPlus Combi

Serienausstattung

- Sicherheitsventil heizungsseitig (3 bar) ✓
- Ausdehnungsgefäß ✓
- Umwälzpumpe ✓
- Schnellentlüfter ✓
- Manometer ✓
- Konsole mit Absperreinrichtungen ✓

Gerätebeschreibung

Wand-Brennwertgerät für gasförmige Brennstoffe (Erdgas E/LL) mit integriertem Gasbrenner gebläseunterstützt als Vollautomat mit elektrischer Zündung und Ionisations-Flammenüberwachung in NO_x-/CO reduzierter Ausführung mit Gas-/Luft-Verbundregelung und Brennermodulation zwischen 26% und 100%. Geeignet für den raumluftabhängigen und raumluftunabhängigen Betrieb.

