

AvantaComfort



remeha DIE BRENNWERTHEIZUNG

AvantaComfort



3/Avanta/10.07/1/107/70VGE TECHNISCHE ÄNDERUNGEN UND IRRTÜMER VORBEHALTEN

Ref.-Nr. 300013882



- Höchste Energieausnutzung
- Ein Plus für Umwelt- und Klimaschutz:
Extrem niedrige Emissionswerte
durch modernste Verbrennungstechnik.
- Modulation zwischen 25 % und 100 %
bedeutet lange Laufzeiten, kein Taktverhalten
- Keine Mindestwasserumlaufmenge erforderlich

Die Vorteile

- Remeha ComfortMaster Kesselsteuerung.
Die einzigartige Remeha ComfortMaster Kesselsteuerung passt das Betriebsverhalten an jede noch so ungünstige Situation an. Störabschaltung erfolgt nur in extremen Situationen.
- Extrem service- und wartungsfreundlich.
- Platzsparend, äußerst kompakt.
Auf nicht einmal 0,4m² und einer Höhe von nur 1,40m findet ein komplettes Wärmezentrum Platz.
- Hohe Brauchwasserleistung durch integriertes Schichten-Ladesystem (NL 2,0)
- Edelstahl-Hochleistungs-Wärmetauscher
- Edelstahlspeicher (V4A)
- Unterschreitet deutlich die Grenzwerte des Umweltzeichen „Blauer Engel“
- Einsatz für raumluftabhängige und raumluftunabhängige Betriebsweise.
- Modernste *rematic plus*[®] Regeltechnik (bis 2 Mischerkreise, Brauchwasser und Zirkulationspumpensteuerung) zum Einbau in das Kesselschaltfeld.

De Dietrich Remeha GmbH
Rheiner Straße 151
48282 Emsdetten
Tel. 02572/23-5
Fax 02572/23-102
www.dedietrich-remeha.de
info@dedietrich-remeha.de

De Dietrich Remeha

WÄRME MIT SYSTEM



AvantaComfort

Gas-Brennwert-Wärmezentrale
mit integriertem Speicherladesystem



Ausstattung

Sicherheitsventil Heizung

Edelstahlwärmetauscher

Ausdehnungsgefäß Heizung

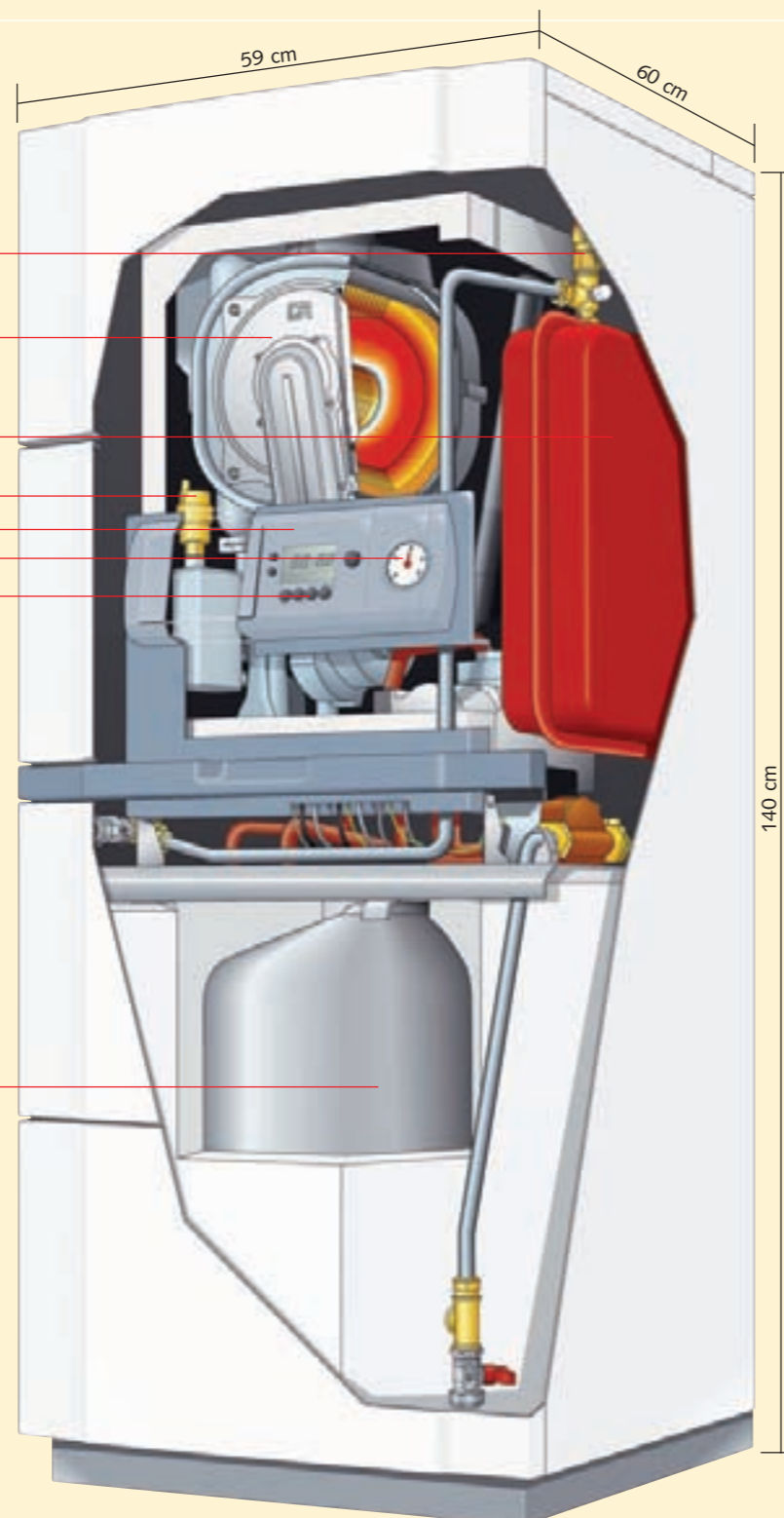
Automatischer Schnellentlüfter

rematic plus Reglerset Q 100

Manometer

Bedienungsschaltfeld

V4A-Edelstahl-Schichtenspeicher



Technische Daten

| | |
|--|------------------------|
| Belastungsregelung | modulierend |
| Systemtemperatur | 75/60 °C / 40/30 °C |
| Nennwärmeleistung Volllast | 20,0/22,0 kW |
| Nennwärmeleistung Teillast | 5,5/6,2 kW |
| Normnutzungsgrad | 106,6/110,1 % |
| Nennwärmebelastung Volllast | 21 kW |
| Nennwärmebelast. Teillast Erd-/Flüssiggas | 5,7 kW |
| Nennbelast. Warmwasserbetrieb max. | 20 kW |
| Schadstoffemission | NOx/CO mg/ kWh <20/<15 |
| Abgastemperatur Volllast | 67 °C |
| Abgastemperatur Teillast | 31 °C |
| Abgasmassenstrom Volllast | 75/60 0,012 kg/s |
| Abgasmassenstrom Teillast | 75/60 0,0033 kg/s |
| CO ₂ - Gehalt Volllast und Teillast | 9,0 % |
| Verfügbare Förderdruck Volllast/Teillast | 100/10 Pa |
| Betriebsüberdruck min./max. | 0,8/3 bar |
| max. einstellbare Vorlauftemperatur | 75/90 °C |
| wasserseit. Widerstand | (T= 20 K) 180 mbar |
| Wasserinhalt | 1,8 Liter |
| Gewicht | 100 kg |
| elektr. Leistungsaufnahme Volllast/Standby | 160/<3 W |
| Geräuschemission | <44 dB(A) |
| Speicherinhalt | 100 Liter |
| NL-Zahl (nach DIN 4708) | 2,0 |

Serienausstattung

Sicherheitsventil heizungsseitig (3 bar) ✓
 Ausdehnungsgefäß 12 Liter ✓
 geregelte Pumpe ✓
 Schnellentlüfter ✓
 Manometer ✓
 rematic plus Reglerset Q 100 ✓
 (Integrierte, witterungsgeführte
 Regelung für einen Heizkreis)

Gerätebeschreibung

Gas-Brennwert-Wärmezentrale (bodenstehend) mit integriertem Speicherladesystem für gasförmige Brennstoffe (Erdgas E/LL) mit integriertem Gasbrenner gebläseunterstützt als Vollautomat mit elektrischer Zündung und Ionisations-Flammenüberwachung in NOx-/CO-reduzierter Ausführung mit Gas-/Luft-Verbundregelung und Brennermodulation zwischen 25% und 100%. Geeignet für den raumluftabhängigen und raumluftunabhängigen Betrieb.

